

Linee guida Impostazioni Browser

Il principale obiettivo della seguente guida è quello di fornire indicazioni per un utilizzo corretto dell'applicativo Athena su sistema operativo Windows 10.

Presupposto iniziale è la configurazione del browser Internet Explorer 11 in modalità compatibilità:

1) Aprire Internet Explorer 11

cliccare sull'icona presente sul desktop oppure digitare la voce "Internet Explorer" nella casella di ricerca accanto a Start, selezionando poi l'app Desktop Internet Explorer dai risultati (figura 1).

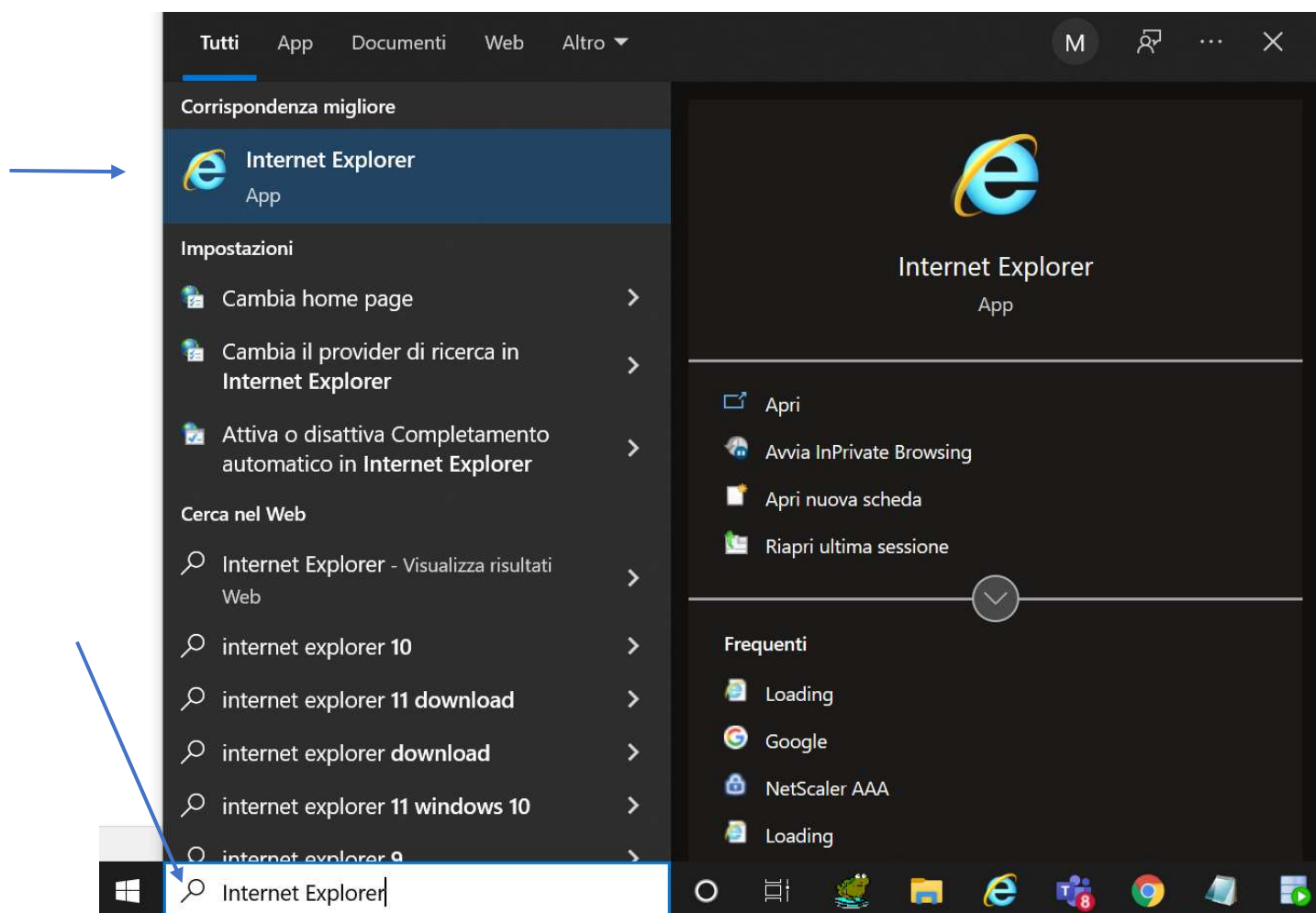


Figura 1.

Se l'app Internet Explorer non compare tra i risultati di ricerca, è necessario aggiungere il browser come una funzionalità. Occorre pertanto digitare la voce "funzionalità Windows" nella casella di ricerca accanto a Start, selezionando poi "Abilita o disabilita le funzionalità di Windows" dai risultati (figura 2).

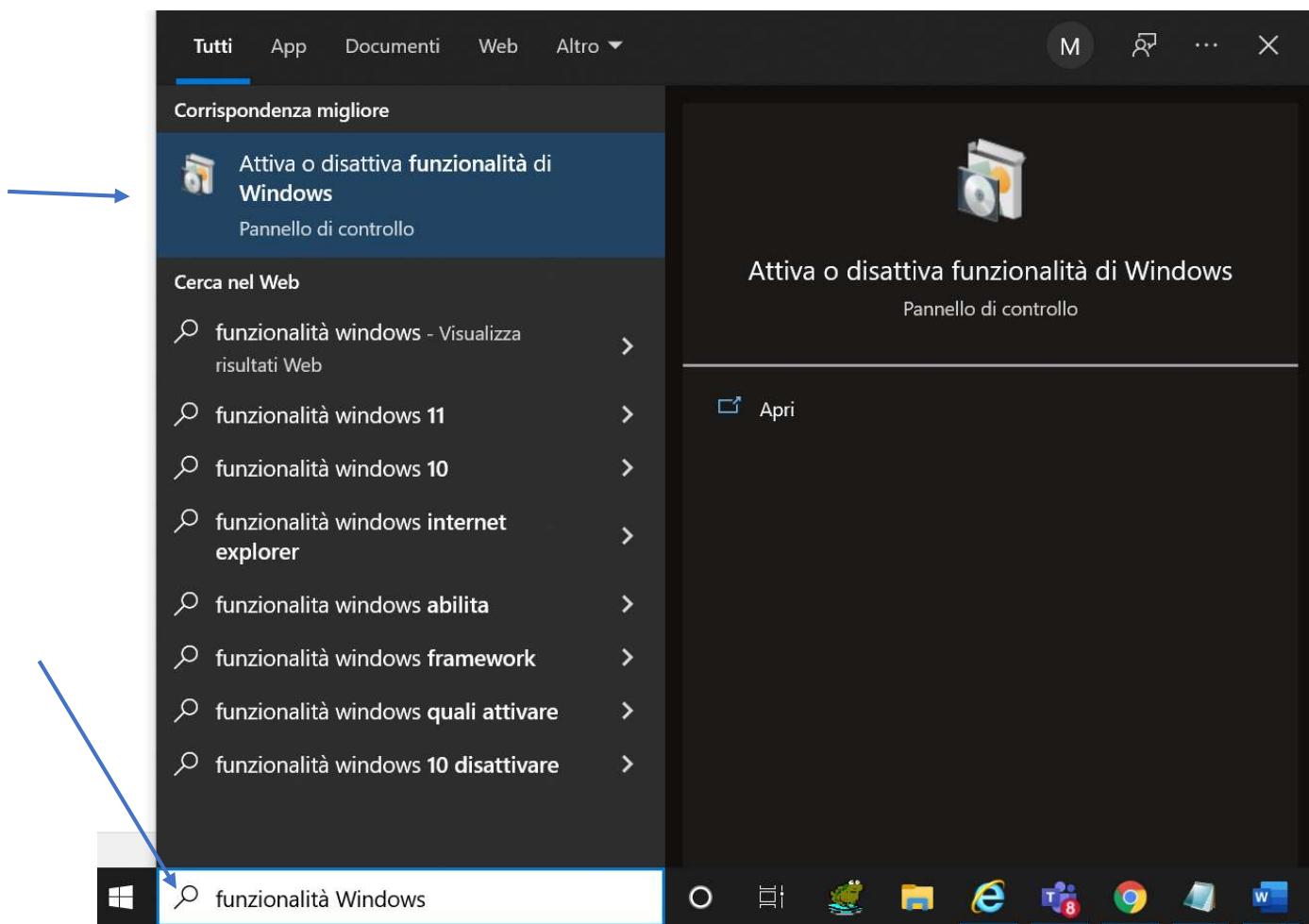


Figura 2.

Successivamente è necessario scorrere tra le voci di menù fino alla dicitura “Internet Explorer 11”, apporre il flag e cliccare su OK (figura 3).

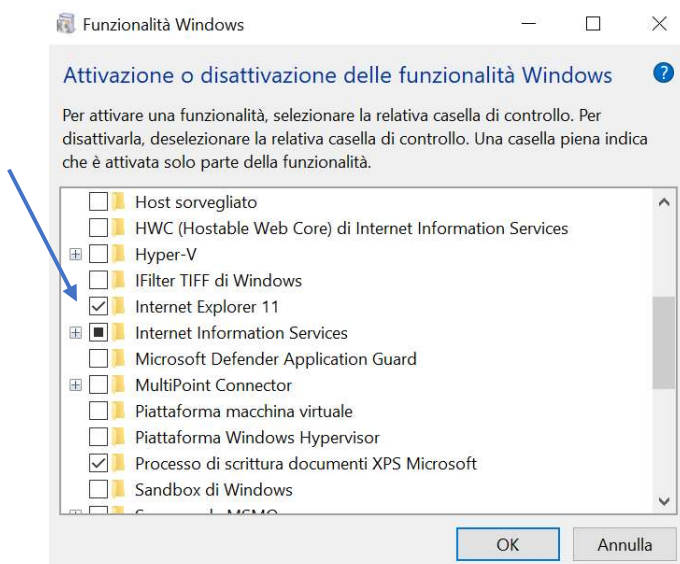


Figura 3.

2) Verificare il browser predefinito di Windows 10

per impedire l'apertura automatica di Microsoft Edge al posto di Internet Explorer è necessario aprire Edge, cliccare sui tre puntini in alto a destra nella pagina del browser e poi selezionare nel menù la voce "Impostazioni" (figura 4).

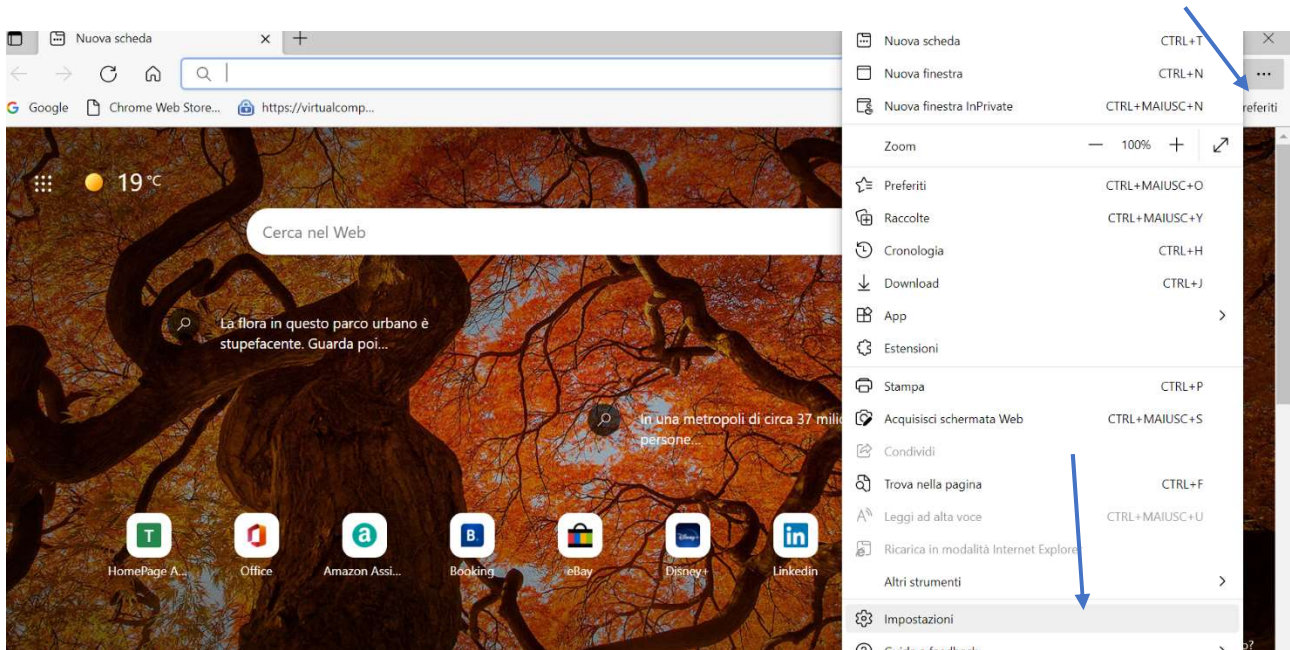


Figura 4.

Nella pagina successiva, selezionare nel menù a sinistra la voce Browser Predefinito. Infine, dove compare in centro pagina la scritta "Consenti a Internet Explorer di aprire siti in Microsoft Edge", selezionare nel menù a tendina la voce "**Mai**". (figura 5).

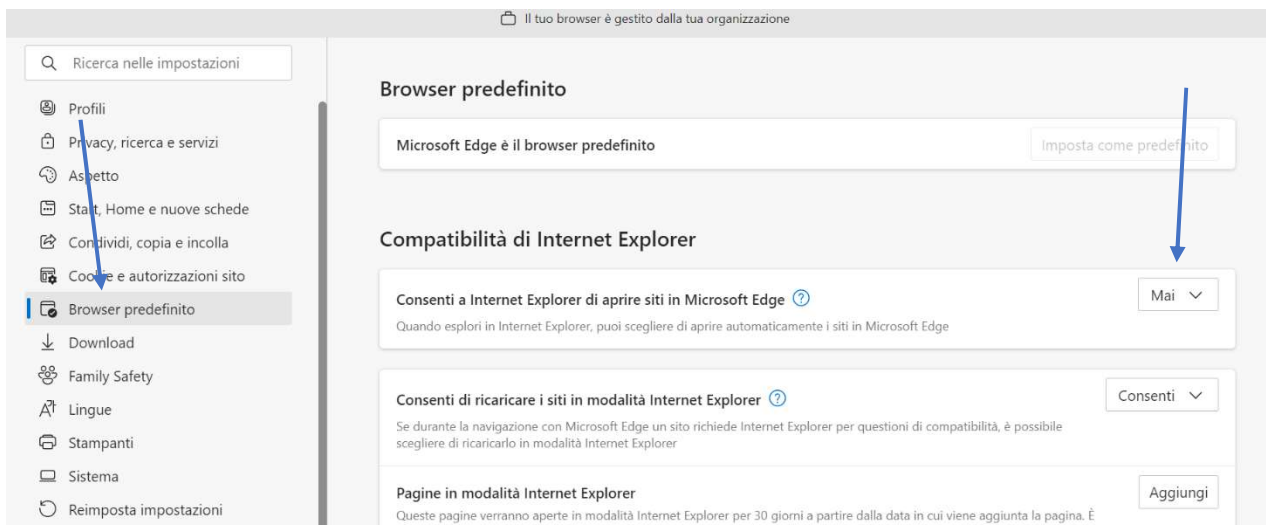


Figura 5.

- 3) impostare la Modalità Compatibilità nel browser Internet Explorer
occorre avviare il browser, digitare l'indirizzo <http://athena.tesoro.it>, selezionare sulla barra dei comandi dell'home page di Athena la voce "Strumenti" e poi quella "Impostazioni Visualizzazione Compatibilità" (figura 6).

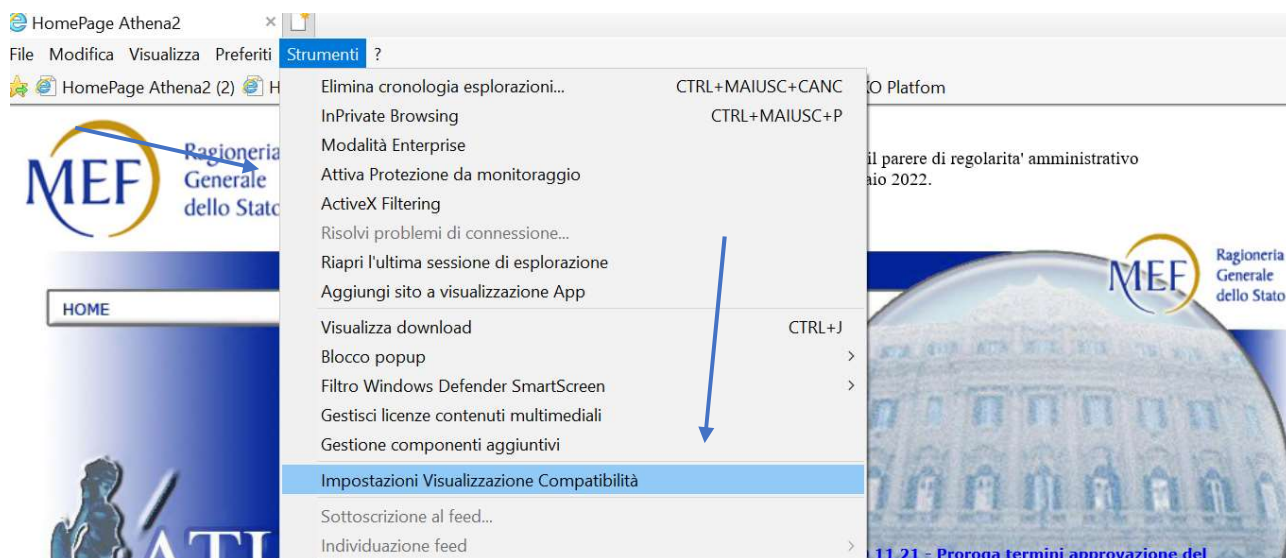


Figura 6.

Nella finestra che appare, sotto la voce "Sito Web da aggiungere" sarà visualizzato "tesoro.it". Cliccare sul pulsante "Aggiungi" e poi su "Chiudi". Successivamente riavviare il browser (figura 7).

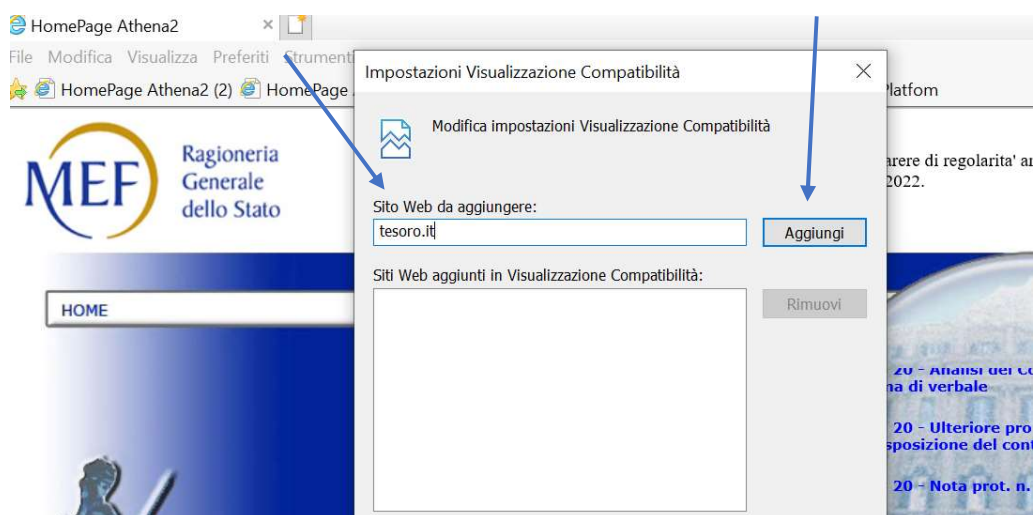


Figura 7.

Una volta eseguiti tutti i passaggi sopra indicati l'utente potrà utilizzare il browser Internet Explorer per lavorare su Athena.

Se si desidera utilizzare il browser Edge:

4) impostare su quest'ultimo la modalità Internet Explorer.

aprire Edge, cliccare sull'icona "Impostazioni" (i tre puntini in alto a destra), selezionare successivamente la voce "Impostazioni" (come già visto nella figura 4). Nella pagina successiva, selezionare nel menù a sinistra la voce "Browser predefinito". Infine, dove compare in centro pagina la scritta "Pagine in modalità Internet Explorer", cliccare sull'icona "Aggiungi" e digitare l'indirizzo di Athena (figura 8).

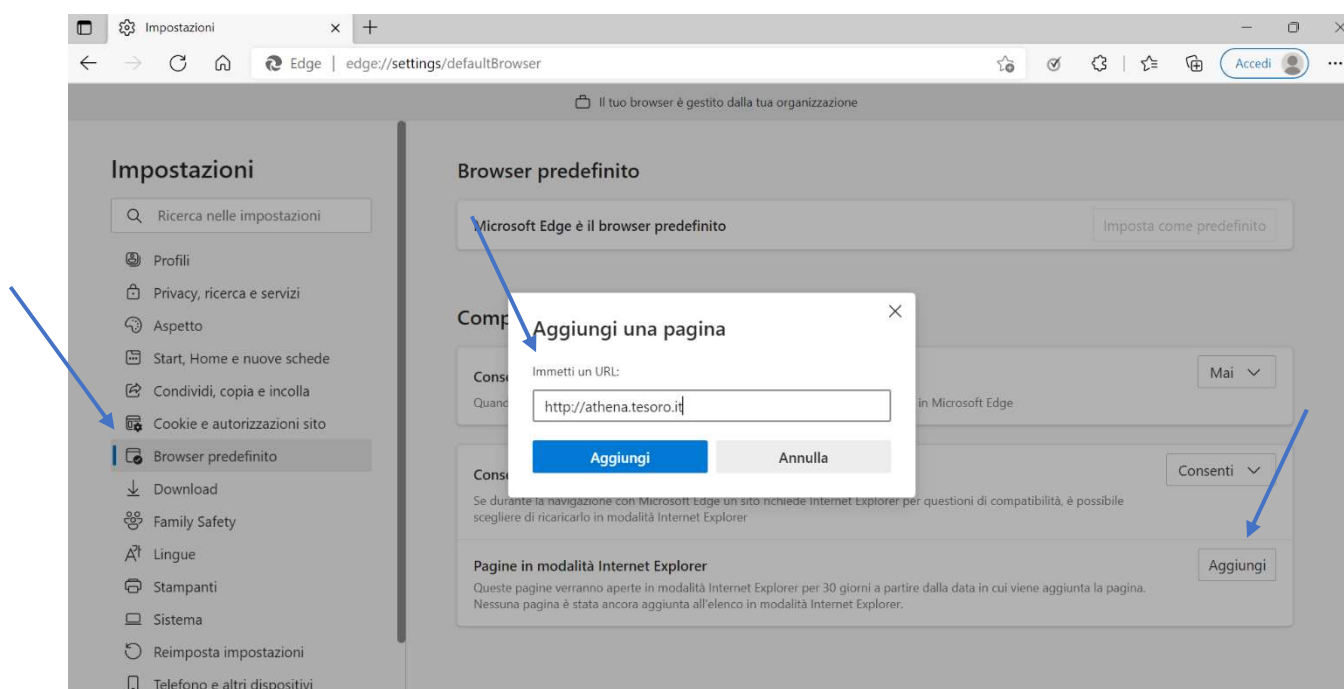


Figura 8.

La pagina verrà aperta in modalità Internet Explorer per 30 giorni a partire dalla data in cui viene aggiunta.